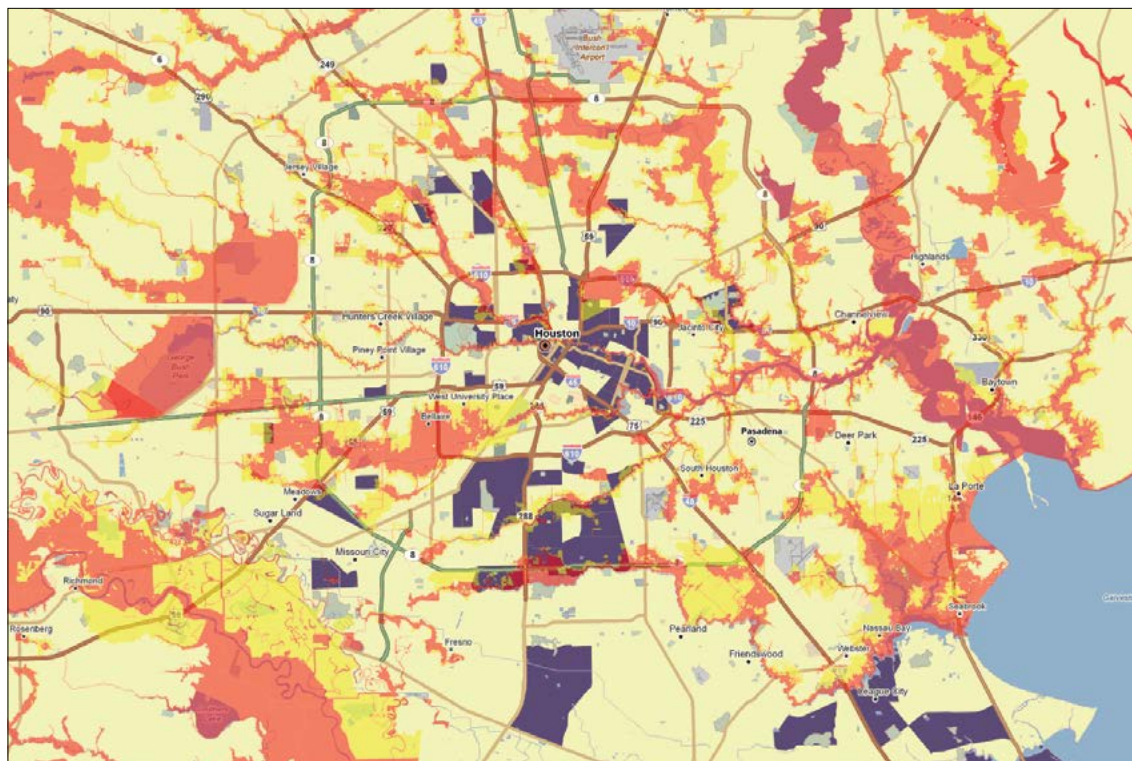









Zonas industriales en reconstrucción en áreas de Houston propensas a inundaciones



-  Datos insuficientes
-  Zonas industriales en reconstrucción
-  Sin zonas industriales en reconstrucción
-  Riesgo alto de inundación
-  Riesgo moderado de inundación

Al enfrentarse a las secuelas que dejó el huracán Harvey, la Agencia de Protección Medioambiental informó que 13 de los 41 sitios federales de Superfund en Texas se habían inundado. La Comisión de Calidad Medioambiental de Texas indica 26 sitios federales y estatales de Superfund en el condado de Harris. Houston es la sede del condado.